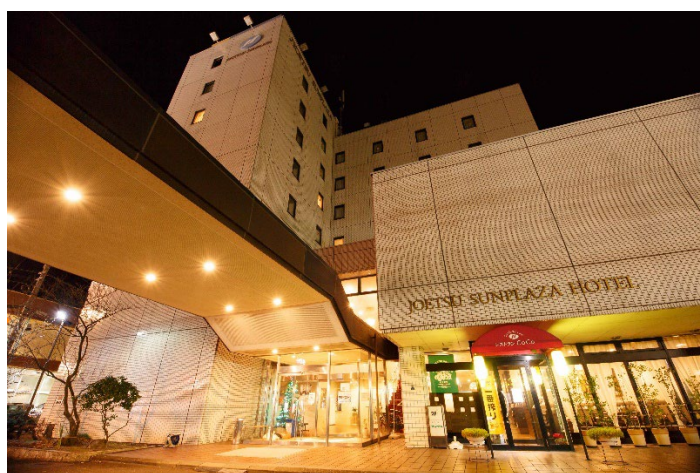


**佐渡市民を対象にしたおトクなプランで上越市へ！
「上越サンプラザホテル宿泊プラン」発売
および「上越にも泊ってって割」開始**



佐渡汽船株式会社は、佐渡市民を対象にしたおトクなプラン「上越サンプラザホテル宿泊プラン」、および「上越にも泊ってって割」を開始いたします。

「上越サンプラザホテル宿泊プラン」は、上越サンプラザホテルの素泊まりと、小木港発カーフェリー島民割引きっぷ2等往復がセットになった宿泊プランです。オプションで車両航送がご利用いただけます。

「上越にも泊ってって割」は、上越市のホテルハイマート・東横 INN 上越妙高駅西口のホテルチェックイン時に佐渡市民サービスカードのご提示で宿泊代が基準料金から 10%OFF でご利用いただける割引となります。

レジャーやお買い物、出張などで上越へお出かけの際に、ぜひご利用ください。

1. 上越サンプラザホテル宿泊プラン

【上越サンプラザホテル】

直江津港からホテルまでは車で 10 分。180 台駐車可能な無料大駐車場完備。上越市水族博物館「うみがたり」へは車で 7 分、無印良品 直江津へは車で 5 分、観光だけでなく、お買い物にも大変便利な立地です。

また、ホテルの最寄り駅である春日山駅は妙高はねうまライン上にあり、上越妙高駅までのアクセスが便利です。列車で遠方へのお出かけの中継にも大変便利なお宿です。

男女別大浴場「春日野湯」もごございます。広い湯船に浸かりごゆっくりお寛ぎください。

① 出発設定日

2024年6月18日(火)～9月30日(月)

※復路は7日目まで延長可能。

② プラン内容

小木港発のカーフェリー島民割引きっぷ2等往復と1泊宿泊(素泊まり)がセット

※佐渡市民限定(当日きっぷ売場窓口で佐渡市民サービスカードの提示が必須となります。提示がない場合は差額をお支払いいただきます。)

③ 旅行代金

お一人様あたり

(2名1室) 大人 11,500円～12,500円、小児 9,100円～10,000円

(1名1室) 大人 11,900円～13,000円、小児 9,500円～10,500円

※幼児代金についてはお問い合わせください。

【オプション】車両航送往復1台 17,800円(6m未満/当プラン特別割引料金)

④ お部屋について

シングル・ツインのいずれかとなります。部屋の指定はできません。

⑤ 予約受付について

6月18日(火) 9:00～受付開始いたします。

インターネット、お電話にて承ります。

【ご予約先】

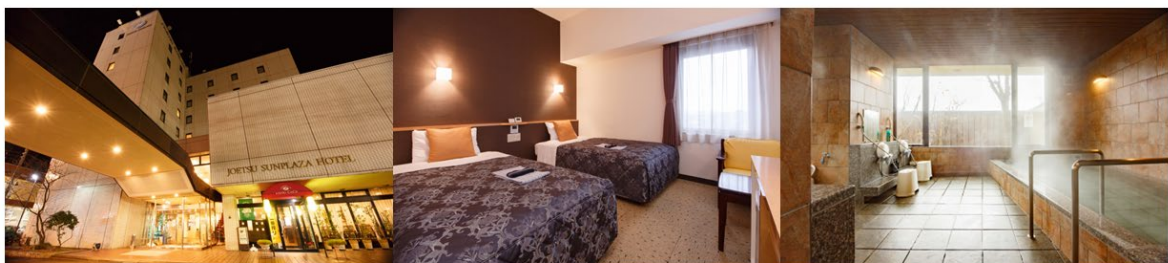
・佐渡汽船インターネット予約

<https://www.sadokisen.co.jp/trip-top/plans/jyoetsucityhotelplan001/>

・電話予約 佐渡汽船(株) 旅行課 TEL 025-245-3701 (平日 9:00～16:00)

⑥ 申し込み期限

出発日の5日前 16:00まで



上越サンプラザホテル外観

上越サンプラザホテル
ツイン客室例

上越サンプラザホテル
大浴場

2. 上越にも泊ってって割

① 出発設定日

2024年6月18日(火)～9月30日(月)

② プラン内容

- ・各ホテル1日10室限定。当日も予約可能。
- ・チェックイン時に佐渡市民カードのご提示で基準料金から10%OFFになります。

③ 注意事項

- ・現在佐渡市民で、チェックイン時に佐渡市民サービスカードを提示できること。カードがご提示いただけない場合は通常料金でご提供となります。
- ・佐渡市民であれば必ずお部屋をご用意できるとお約束できるわけではありません。ホテルハイマートまたは東横INN 上越妙高駅西口に、お部屋の空きがある場合に限り適用となります。また、お問い合わせの時点で全室満室等の理由でお断りする可能性もございます。ご了承ください。
- ・東横INNの会員様は東横INN 上越妙高駅西口のみポイント付与対象。その他会員割引・公式HP割引等の併用は対象外となります。
- ・キャンセル料については各ホテルにご確認ください。

④ 予約受付について

各ホテルに直接お申し込みください。予約時に「上越にも泊ってって割」とお伝えください。

・ホテルハイマート

新潟県上越市中央 1-2-3

TEL 025-543-3151

アクセス 直江津駅北口より徒歩1分



ホテルハイマート外観

ホテルハイマート東館
ツイン客室例

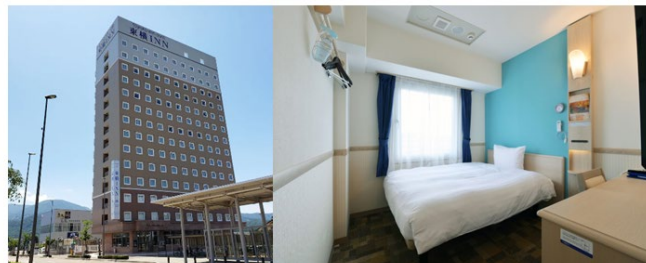
ホテルハイマート南館
シングル客室例

・東横INN 上越妙高駅西口

新潟県上越市大和 5-2-3

TEL 025-527-6045

アクセス 上越妙高駅西口より徒歩1分



東横INN 上越妙高駅西口
外観

東横INN 上越妙高駅西口
シングル客室例

【お問い合わせ】

佐渡汽船(株) 営業部 旅行課

025-245-3701 (平日 9:00~16:00)